

特別養護老人ホーム

手稲リハビリテーションセンター

ユニット型特養

私達は利用者とともに過ごし、健康で
家庭的な明るい笑顔のある施設を目指します

1.施設の概要

- 開設年月日 昭和49年11月1日（平成18年12月新館落成）
- 入居定員 入居131名 短期入所10名 合計141名
- 居室構成 全室個室、1ユニット10名（全14ユニット）
- 居室面積 17.01㎡以上
- 建物構造 鉄筋コンクリート造 地上4階・地下1階
- 延床面積 6,693.7978㎡
- 主な設備 エレベータ2基、冷暖房機（各居室等）、非常階段4
- 事業者番号 0170400097
- URL：<http://www.kouyuukai.com>

2.入居の要件

常時介護を必要とされ、在宅での生活が困難な
要介護3～5の認定を受けている方
（要介護1又は2と認定された方で特例入所要件
に該当する方）



施設全景

3.短期入所の要件

要支援1～2、要介護1～5の認定を受けて
おり在宅で生活されている方

4.入居までの流れ

- 【1】直接施設へご連絡下さい
- 【2】入居申込書一式に記載の上、必要な書類
とともに施設へお届け下さい
- 【3】施設において入所検討委員会を開催し、
待機順位を決定します
- 【4】なお待機順位については定期的にお知らせ
致します



上空より

5.お問い合わせ・見学

月～土曜日 9:00～18:00まで

お問い合わせ・見学は事前に相談員へご相談下さい。

【電話番号 011-663-2931】

6.苦情受付

受付担当者（相談員）が随時受付をしておりますが
相談員以外の職員でもお話を伺います。

7.協力医療機関

【1】後藤田医院（毎週水・土曜日 午後より往診）

【2】いとう歯科

【3】北海道内科リウマチ科病院

【4】札幌第一病院

【5】西さっぽろ病院

【6】北成病院



リビング

8.成年後見制度

精神上的の障害（認知症、精神障害等）により判断能力
の不十分な方々を保護し支援する制度です。

詳しい内容については相談員へお尋ね下さい。

9.日常生活自立支援事業

認知症高齢者や精神・知的障害者のうち、判断能力が
不十分な方が地域において自立した生活が送れるよう
利用者との契約に基づく福祉サービスの利用援助等
を行うものです。

詳しい内容については相談員へお尋ね下さい。



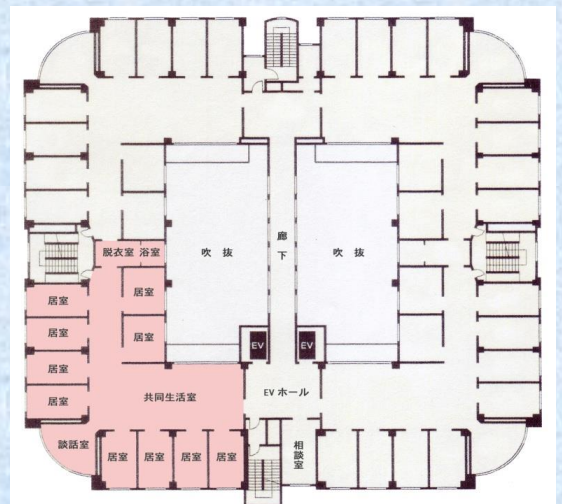
居室内トイレ・洗面台

10.個人情報保護に関する方針

当事業所においては、個人情報保護に関する方針を定
め館内に掲示しております。



訓練室



ユニット平面図